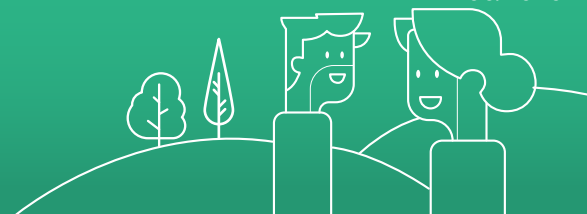




## CATEGORIE: DUURZAME MOBILITEIT EN VRIJE TIJD



### MILIEUVRIENDELIJKE EN DUURZAME MOBILITEIT



#### ALLE FIETSEN, SPEED PEDELECS, ELEKTRISCHE SCOOTERS, STEPS, ÉÉNWIELERS, HOVERBOARDS & HUN TOEBEHOREN - PARKEERPLAATS VOOR FIETSEN



#### Bijvoorbeeld

- > Fietsen - Het huren van stadsfietsen
- > Elektrische fietsen
- > Alle steps, eenwielers, hoverboards, zonder motor of met elektrische motor
- > Speed pedelecs
- > Elektrische scooters
- > Toebehoren zoals helmen, reflecterende kledij, kinderzitjes voor de fiets, fietsdragers, gps voor fietsen, drinkbussen, pompen en fietscompressors, handschoenen en beschermingen voor steps
- > Fietsaanhangwagens en fietskarren voor kinderen
- > Step of fietsoverkappingen en hangsloten
- > (Abonnement voor een) parkeerplaats specifiek bedoeld voor een fiets



#### Denk eraan!

Gebruik uw ecocheques voor het aankopen, huren, herstellen, aankopen van wisselstukken en onderhouden van fietsen, elektrische fietsen, speed pedelecs, steps, éénwielers, hoverboards en elektrische scooters.



#### OPENBAAR VERVOER (MET UITSLUITING VAN WOON-WERKABONNEMENTEN), AUTOCAR, ALSOOK GEDEELD PERSONENVERVOER ZONDER CHAUFFEUR

#### Bijvoorbeeld

- > Aankoop van vervoerbewijzen of abonnementen voor het openbaar vervoer
- > Verplaatsing met autocar
- > Gedeeld personenvervoer zoals auto's zonder chauffeur



#### Denk eraan!

Koop uw schoolabonnementen met uw ecocheques.



Abonnementen voor woon-werkverkeer, waarvoor werknemers reeds genieten van een tussenkomst van hun werkgever, kunnen niet worden betaald met de ecocheques.





## CATEGORIE: DUURZAME MOBILITEIT EN VRIJE TIJD



### MILIEUVRIENDELIJKE EN DUURZAME MOBILITEIT



#### CURSUSSEN ECODRIVING

##### Bijvoorbeeld

> Alle cursussen die **specifiek** zijn bedoeld voor ecodriving .



#### ALLE TOEBEHOREN EN ABONNEMENTEN VOOR OPLAADPUNTEN VAN ELEKTRISCHE VOERTUIGEN



##### Bijvoorbeeld

- > Aankoop, plaatsing en herstel van individuele oplaadpalen voor elektrische voertuigen, zoals auto's, fietsen en scooters
- > Aankoop van kabels, **specifiek** bedoeld voor het opladen
- > Abonnementen op oplaaddiensten voor elektrische auto's, fietsen en scooters en voor hybride auto's.



De kosten van het elektriciteitsverbruik kunnen niet worden betaald met de ecocheques.

### DUURZAAM TUINIEREN



#### BOMEN EN PLANTEN

##### Bijvoorbeeld

- > Bomen en planten
- > Struiken
- > Bloembollen
- > Zaaigoed
- > Gazon op rol





## CATEGORIE: DUURZAME MOBILITEIT EN VRIJE TIJD



### DUURZAAM TUINIEREN



**ALLE PRODUCTEN DIE SPECIFIEK GERICHT ZIJN OP HET ONDERHOUD VAN DE TUIN (MET UITSLUITING VAN TURF EN GEWASBESCHERMINGSMIDDELEN DIE NIET BEANTWOORDEN AAN DE TOEPASSELIJKE EUROPESE VERORDENINGEN)\***

#### Bijvoorbeeld

- > Meststoffen voor gazon met biogarantie
- > Onkruidverdelgers met de 2 erkende biolabels
- > Teelaarde, compost en compostversneller
- > Producten met het Europese Ecolabel



Turf en gewasbeschermingsmiddelen die niet beantwoorden aan de toepasselijke Europese verordeningen mogen niet met ecocheques worden betaald.



**ALLE ELEKTRISCHE (MET INBEGRIIP VAN HUN BATTERIJEN) OF NIET GEMOTORISEERDE TUINGEREEDSCHAPPEN**



#### Bijvoorbeeld

- > Klein handgereedschap zoals snoeischaars, pootstokken, schoppen, ...
- > Niet gemotoriseerd materiaal zoals kruiwagens, tuinslangen, gieters, emmers, herbruikbare zakken voor tuinafval, tuinhandschoenen, laarzen, kniematjes, ...
- > Grasmaaiers en elektrische robotmaaiers
- > Elektrische grastrimmers en heggenscharen
- > Elektrische batterijen voor tuingereedschappen

\* Verordening (EU) 2018/848 van het Europees Parlement en de Raad van 30 mei 2018 inzake de biologische productie en de etikettering van biologische producten en tot intrekking van Verordening (EG) nr. 834/2007 van de Raad en van Verordening (EG) nr. 889/2008 van de Commissie van 5 september 2008 tot vaststelling van bepalingen ter uitvoering van Verordening (EG) nr. 834/2007 van de Raad inzake de biologische productie en de etikettering van biologische producten, wat de biologische productie, de etikettering en de controle betreft, meer bepaald bijlage 1: meststoffen, bodemverbeteringsmiddelen en nutriënten bedoeld in artikel 3, § 1, en in artikel 6 quinquies, § 2.

### ECOTOERISME



**ALLE TOERISTISCHE INFRASTRUCTUUR GELEGEN IN BELGIË MET HET LABEL "GROENE SLEUTEL"**

#### Bijvoorbeeld

- > Hotels
- > Gastenkamers en plattelandsverblijven
- > Jeugherbergen
- > Campings
- > Locaties voor evenementen, conferenties en attracties
- > Festivals

